

PREMIERS SOINS CHEZ LES OISEAUX D'ÉLEVAGE

Technique d'immobilisation de l'aile



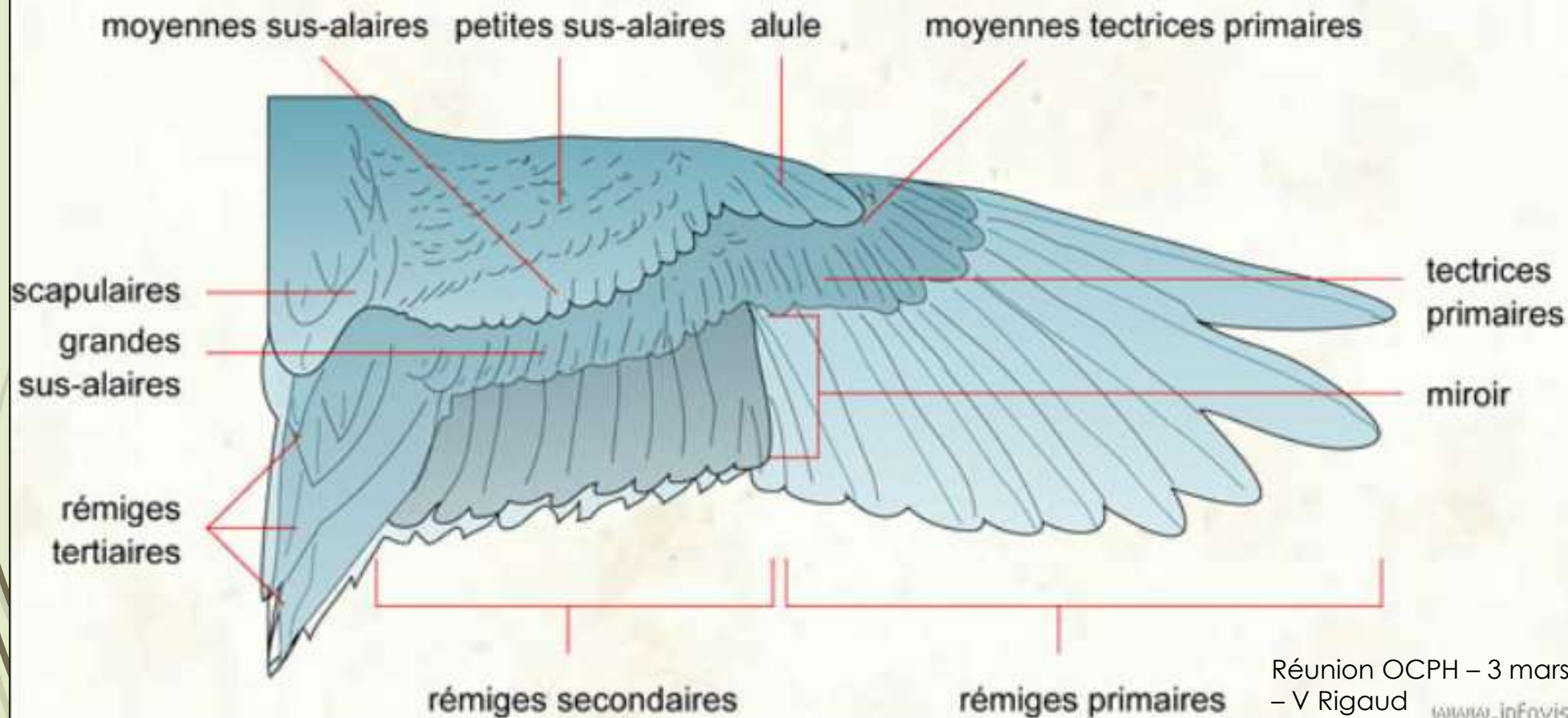
SOMMAIRE

- Anatomie d'une aile d'oiseau
- Situations nécessitant une immobilisation
- Technique d'immobilisation
- Durée d'immobilisation
- Cas pratique



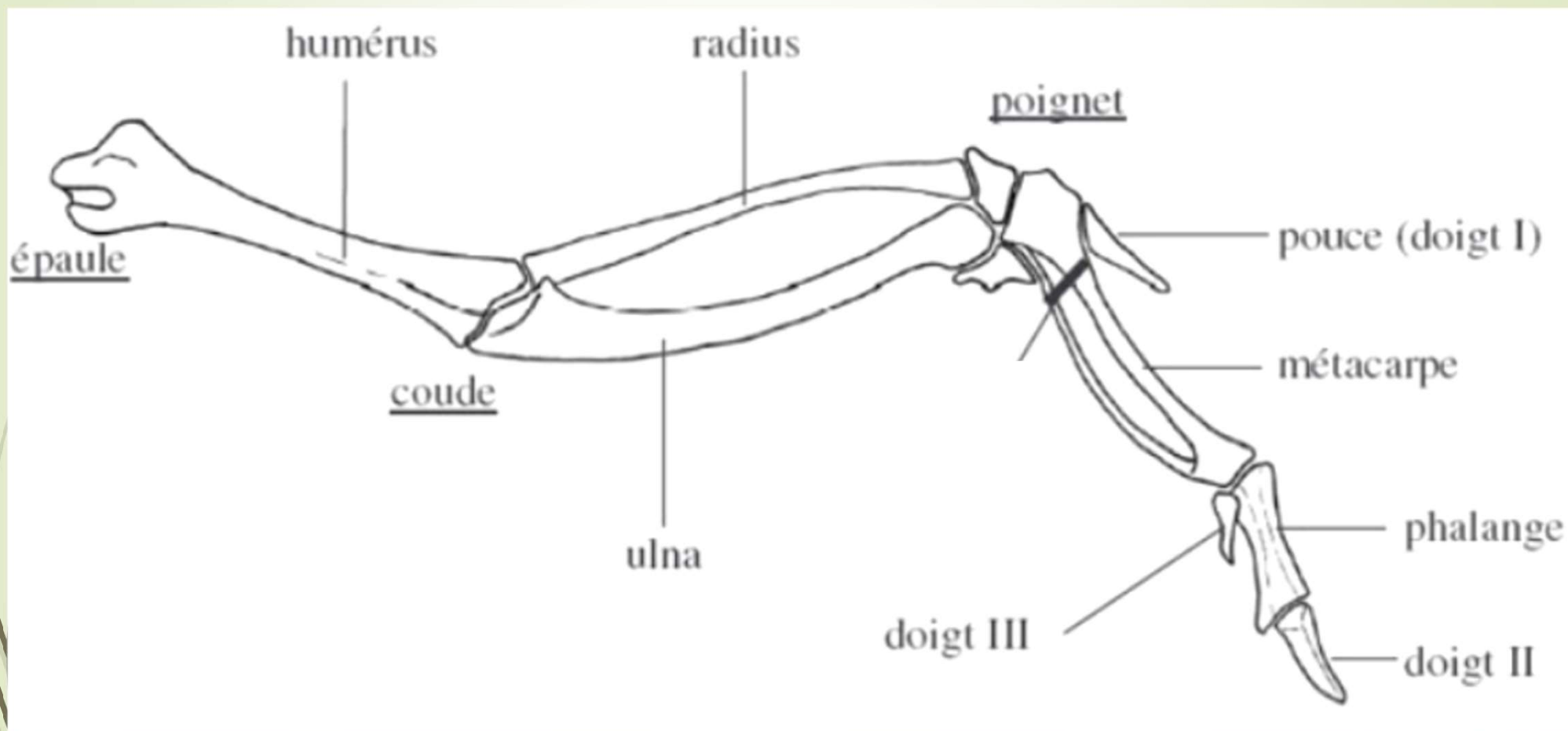
ANATOMIE DE L'AILE

AILE D'OISEAU





ANATOMIE DE L'AILE



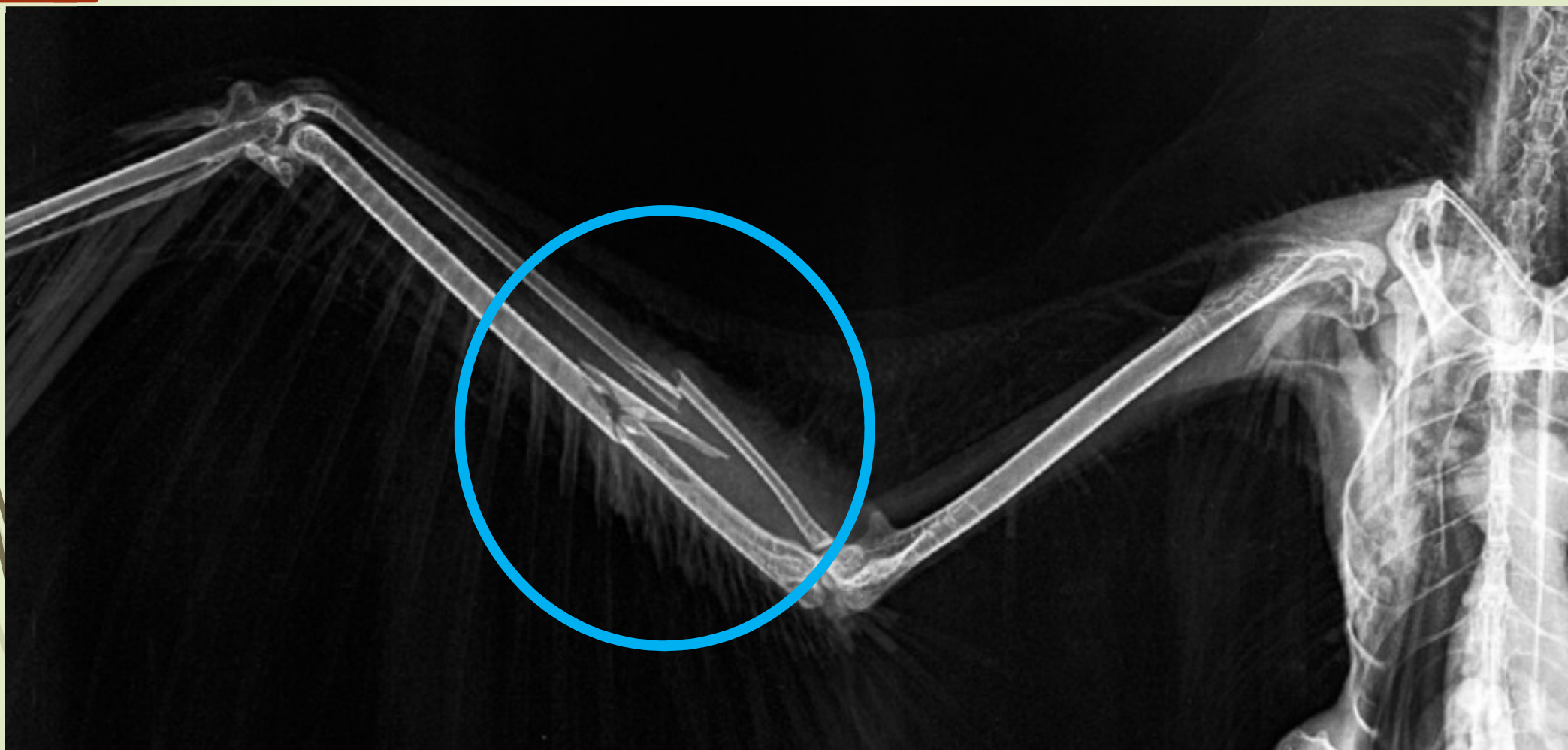


SITUATIONS NÉCESSITANT UNE IMMOBILISATION DE L'AILE

- Fracture
- Luxation
- Plaie importante
- Repousse de toutes les rémiges primaires



FRACTURE





BANDAGE EN 8 (FRACTURE)

Pour réaliser le bandage :

- Gros oiseaux : bande cohésive
(ex : Coheban)
- Petits oiseaux : sparadrap microporeux
(ex : Micropore)





BANDAGE EN 8 (FRACTURE)



Réunion OCPH – 3 mars 2019 – V Rigaud



BANDAGE EN 8 (REPOUSSE DES RÉMIGES)





DURÉE DE L'IMMOBILISATION

► Fracture / Luxation : 2 semaines

- Calcification rapide en surépaisseur sur l'os
- Cal osseux réduit pendant la rééducation
- Articulation bloquée si fracture proche

► Plaie : variable en fonction de la cicatrisation

- Nettoyage de la plaie (couper les plumes proches)
- Désinfection quotidienne (bétadine diluée, biseptine / pas d'alcool), puis tous les 2 à 3 jours
- Résultats intéressants avec de l'argile verte et du miel (cataplasme)

► Repousse des rémiges : plusieurs semaines en attendant la présence de plumes « rigides » protectrices

N'oubliez pas
votre
vétérinaire !